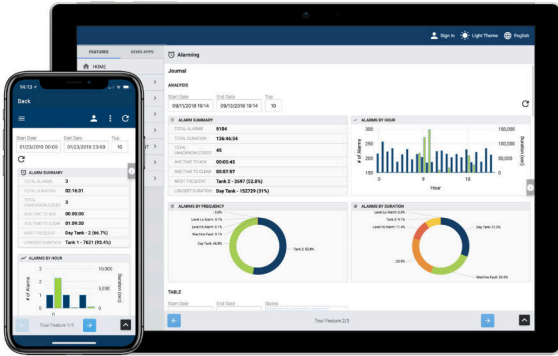


Solution IoT SCADA



IoT SCADA est une plateforme pour la supervision, le contrôle, l'acquisition de données et la visualisation. Il est utilisé pour automatiser des processus industriels complexes dans des situations où des opérations à distance sont nécessaires. En plus des fonctions SCADA traditionnelles, IoT SCADA comprend un tableau de bord intelligent basé sur HTML5 qui permet une analyse de données. IoT SCADA fournit également des interfaces ouvertes pour le développement d'applications IoT destinées à divers domaines en tant que plate-forme IoT industrielle, et elle sert également pour collecter des données à partir d'équipements IoT et transférer les données vers des applications cloud via le Protocol MQTT.

Architecture 100% Web



IoT SCADA est basé sur HTML5 qui peut être facilement intégré à une interface Web. De plus, avec les graphiques Web, les utilisateurs peuvent examiner les journaux d'événements et surveiller l'état en temps réel des périphériques réseau dans une topologie de réseau.



Prise en charge de plusieurs protocoles et pilotes



IoT SCADA prend en charge les protocoles de données en temps réel tels que OPC, Modbus, BACnet, DDE Server et diverses bases de données telles que SQL Server, Oracle, MySQL et Microsoft Access Database.

Connectivité des données ouvertes



Pour l'intégration avec des logiciels tiers, IoT SCADA prend en charge OPC UA / DA, DDE, Modbus et BACnet pour les échanges de données en ligne en temps réel. Grâce à l'interface ODBC, IoT SCADA peut stocker des données historiques dans Microsoft SQL Server, Oracle, MySQL et Microsoft Access pour le partage de données hors ligne avec des systèmes MES ou ERP.

Rapports Web



La fonction de rapport est également basée sur le Web et peut être générée et affichée dans n'importe quel navigateur Web où et quand c'est nécessaire.

SCADA redondant



IoT SCADA assure une communication fiable et continue avec les équipements d'automatisation. La redondance s'active lorsque le serveur principal est arrêté ou lorsque la connexion principale est perdue.